

サービス付高齢者住宅

亀田日和

---

# 入居の手引き

医療法人亀田病院

## サービス付高齢者住宅とは…

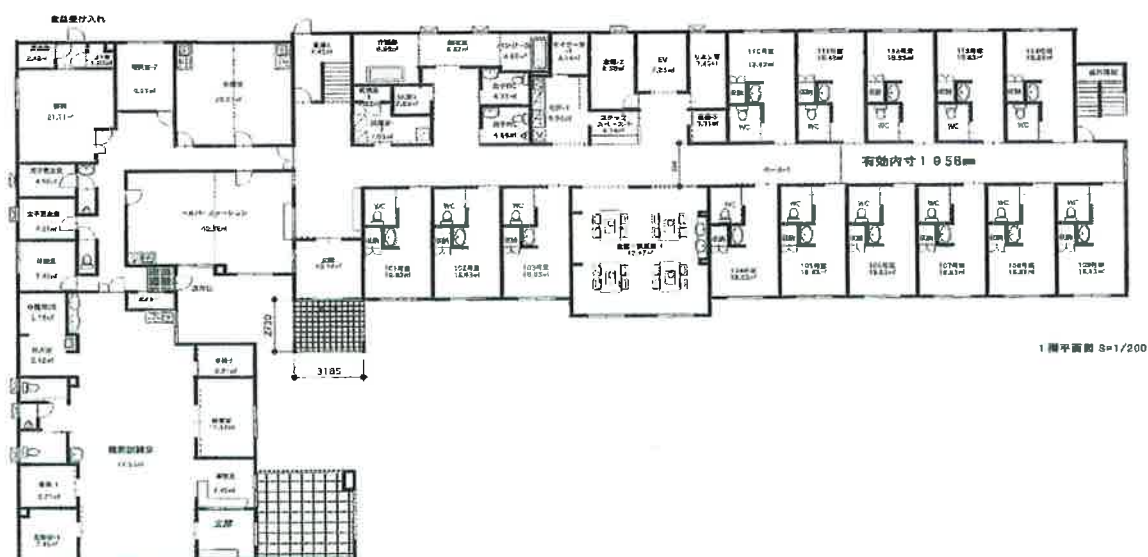
日常生活や介護に不安を抱くご高齢の方のために、バリアフリー構造等の環境や安否確認、生活支援サービスを提供することで、安心して生活することができるよう一定基準を満たしている賃貸住宅のことです。

### =入居対象者=

- 60歳以上の方
- 要介護認定を受けている方
- 他の入居者と協調した生活ができる方
- 当館の入居基準を満たしている方

### =建物概要=

<b>構造</b>	木造2階建 29戸（1階14戸、2階15戸）
<b>居室概要</b>	18.83㎡ 電動ベッド 寝具 トイレ 洗面台 スタッフコール チェスト クローゼット カーテン 照明器具 パネルヒーター スプリンクラー
<b>共用設備</b>	エレベーター 浴室（ユニットバス パンジー浴 特殊浴槽） 食堂・談話室 洗濯室 キッチン 冷暖房設備 AED装置 スプリンクラー



=月額料金概要=

	要介護 1	要介護 2	要介護 3	要介護 4	要介護 5
家賃	29,000 円				
食費	42,570 円/30 日 (1,419 円/1 日)				
状況把握 生活相談	2,571 円				
生活支援サービス	675 円	3,247 円	5,818 円	8,390 円	9,933 円
共益費	15,000 円				
合計	<b>89,816 円</b>	<b>92,388 円</b>	<b>94,959 円</b>	<b>97,531 円</b>	<b>99,074 円</b>

※ 敷金、水道光熱費、冷暖房費はかかりません。

※ 日用品、介護保険、医療費の一部負担は実費分必要になります。

**介護保険サービスをご利用した場合（1割負担限度額）**

要介護 1	16,692 円	サービスの提供は介護保険の適用となりますが、一部の代理行為等は、介護保険が適用されない場合もございます。 希望があれば、当館の有料サービスで対応させていただきます。
要介護 2	19,616 円	
要介護 3	26,931 円	
要介護 4	30,806 円	
要介護 5	36,065 円	

**例**

**要介護 2 の場合**

92,388 円 + 19,616 円（介護保険を限度額いっぱい利用した場合） + 20,000 円（病院・薬代、日用品、お小遣い） = 132,004 円

1 カ月当たり 13 万円～14 万円くらいの料金とされます。

## 状況把握・生活相談、生活支援サービスの内容

項目	内容
巡回	朝・昼・夕の食事時間に居室へ伺いお声掛け。もしくは食堂にてお声掛け。
安否確認	就寝時 20:00~23:00 起床時 4:00~7:00 に居室へ伺い安否確認 ※巡回頻度は、入居者様の身体状況、要望により都度、検討
緊急時対応サービス	スタッフコールを受けた際のご用件伺い
移動・移乗・送迎	物件内における移動・移乗・送迎
食事	提供時間：朝食（8:00~） 昼（12:00~） 夕食（17:30~） ※食堂にて食事提供 ※身体状況、体調にあわせ都度、食事形態を変更 ※食事摂取量を管理。摂取に関し問題が生じた際、ご家族、主治医へ報告
水分	1日の水分摂取量を管理 ※水分摂取量が不足している場合、水分補給の声掛け、または介助にて摂取
排泄	排尿・排便が定期的にあるか確認。異常時にはご家族・主治医へ報告
睡眠	夜間の睡眠状況把握 ※不眠、浅眠の状況が続く場合、ご家族、主治医へ報告
更衣	衣類が汚れた際の更衣
生活相談	日常生活・介護・医療面など生活全般の相談 医療機関・介護保険施設・居宅介護支援事業所など紹介
フロントサービス	外出時など、事前予約にて介護タクシーなどの手配 配達物をフロントで預かり居室までお届け 電球交換

## 有料サービスの内容

希望された場合のオプションサービスとなります。

介護保険でも対応できるものもありますので、ご相談ください。

項目	内容	時間/回数	料金
入浴	入浴の個別対応（曜日・時間は応相談）	60分	¥2,160
全身清拭	全身清拭対応（曜日・時間は応相談）	60分	¥2,160
部分清拭	居室にて所要時間において対応	15分	¥540
衣替え	衣類の入れ替え	1回	¥1,080
通院・受診	原則はご家族対応 ※緊急時にご家族到着まで職員が付き添い ※緊急時を除き、やむを得ない理由で来館できない場合、前日までに要連絡	60分 超過 15分毎	¥2,160 ¥540
外出	1時間前後の近隣への「買い物」「散歩」など近距離外出の付き添い介助 ※基本は前日までにフロントにて要予約 2時間以上要す遠方への外出付添い介助 ※1カ月前までにフロントにて要予約	60分 120分 超過30分毎	¥2,160 ¥4,320 ¥1,080
おつかい代行	職員が近隣までのおつかいを代行	1回	¥1,080
コピー/FAX	コピーまたはFAX送信を代行	1回	¥11
金銭管理	金銭管理規定を作成し金銭出納のルールの下、預かり証を発行。出金の際には、入居者様に確認していただきます。	1日	¥51
テレビ	液晶テレビの貸し出し	1日	¥103
入浴用品	フェイスタオル バスタオル リンスインシャンプー ボディソープ	1枚 入浴1回	¥16 ¥36 ¥22 ¥20
オムツ (袋単位)	サルバRパッド 応援介護フラットタイプ サルバフレースケアスーパーロング 応援介護パンツタイプ M-L 応援介護パンツ対応 L-LL サルバ安心 Wフィット M サルバ安心 Wフィット M-L サルバ安心 Wフィット L	68枚入 30枚入 27枚入 34枚入 30枚入 30枚入 28枚入 26枚入	¥1,224 ¥990 ¥1,944 ¥2,822 ¥2,490 ¥2,970 ¥2,772 ¥2,574
おしり拭きナップ	デスパース最適からだ拭き	48枚入	¥257
胃ろう管理料	栄養剤注入等の管理 ※栄養剤はご本人様用意です。	1日	¥1,500

## =ご入居までの流れ=

### 1. 入居相談

費用や設備内容について説明させていただきます。疑問な事は何でもご相談ください。

### 2. 現地見学

お部屋、食堂等、建物内部をご覧ください。見学のうえ、ご検討いただければと思います。

### 3. 申込み

申込み用紙に必要事項を記入のうえ、ご提出ください。

### 4. 詳細打合せ

必要に応じてスタッフ、ケアマネジャーがご本人様のもとへお伺いし、身体状況、日常生活面について詳しいお話を伺います。数回、面談させていただく場合がございます。

### 5. 入居審査

入居判定会議を行い、ご入居いただけるかの判定をいたします。

【入居審査に必要なもの】

診療情報提供書、日常生活動作（ADL）調査票、各種保険証関係をもとに入居審査をさせていただきます。また、上記以外にも必要に応じて別途依頼する場合がございます。

審査の結果、ご入居いただけない場合がございます。何卒、ご了承ください。

### 6. 契約の締結

入居に係る契約を締結します。入居者様と連帯保証人様の印鑑（実印）をご用意ください。

『入居の手引き』に基づき、入居に関する諸条件及び注意点等を確認いたします。

※介護保険サービスをご利用の場合は、別途契約が必要となります。

### 7. 引越

入居される前に必要物品を搬入しておくことは可能です。事前にご相談ください。

### 8. 入居

新しい生活をゆたかに過ごしていただけるよう、スタッフ一同、心を込めて対応させていただきます。

皆さまのご入居を心よりお待ちしております。

## 入居時にご持参いただきたいもの

### 契約に必要なもの

- ・入居者様印鑑
- ・連帯保証人様印鑑

### 入居時に必要なもの

- ・健康保険証
- ・医療受給者証
- ・介護保険証
- ・お薬（現在使用している内服薬や目薬等の外用薬）

### 【衣類】

- ふだん着（着脱しやすい服）【上下各 5 組】
- パジャマまたは浴衣【上下各 5 組】
- 下着類【上下各 7 組】
- 靴下【7 足】
- バスタオル・フェイスタオル【各 6 枚】

### 【日用品】

- ティッシュペーパー  くし  歯ブラシ  歯磨き粉  コップ  湯呑
- 義歯の保存容器  ゴミ箱（居室用、トイレは必要な方のみ）  洗濯用洗剤
- ハンガー12 本以上  ピンチハンガー  バケツ 2 個（居室用、トイレ用）
- 雑巾 2 枚（居室用、トイレ用）  洗面台掃除用スポンジ 1 個  トイレ用洗剤
- トイレブラシ  トイレトペーパー  ゴム手袋 1 組  サミット袋（レジ袋）
- 電気カミソリ  ディスポ手袋  洗濯物かご  湿度・温度計
- タオルケット・毛布・ひざ掛け  履きなれた靴（室内履き・屋外履き）

### 【その他】

- 加湿器
- 体位交換等必要な方は体交枕
- デイサービス用バック（エコバック）

※持ち物には必ず名前を明記してください。

※貴重品や多額の現金はお持ちにならないください。

万一、盗難・紛失などが発生した場合、当館では一切責任を負いかねます。

## 入居様またはご家族へのお願い

### お薬の注意事項

入居時または入居後の外出時、外出より帰宅された際、以前内服されていた薬や常備薬、頓服薬、他科薬等を持参された場合は、当館看護師にお伝えください。

持参された薬の期限切れや定期薬と内容が重複している可能性なども踏まえ、往診時に主治医に確認いたします。

### 食べ物に関して

持参された食べ物の消費期限や食品衛生上、長く保管できないものに関して、あらかじめスタッフへお知らせください。

### 事故報告について

転倒・転落時など事故発生時、随時連絡させていただきます。

状況によっては早朝・深夜帯に連絡する場合がありますので、ご了承願います。

### 面会について

当館の面会時間は午前9：00～午後8：00までとなっております。

また、入館される際、ご芳名用紙への記入と感染防止のため手指消毒をお願いします。

何卒、ご協力のほどよろしくお願いいたします。

### お支払いについて

お支払いについては、毎月月末に締めまして、請求書は翌月の10日頃に発行いたします。

当月中のお支払をお願いいたします。

なお、薬、散髪、クリーニング、新聞等の代金については、入居者様は直接業者へお支払いをお願いいたします。当館スタッフが金銭を預かることはできません。

※第2、第4火曜日に亀田病院から訪問診療があり、その際に薬の処方が出た場合、調剤薬局から当日中に薬が配達されますので、代金の用意をお願いいたします。